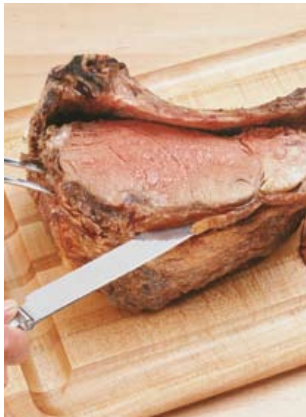




**WASSEROPTIMIERUNG**  
FÜR BACKÖFEN UND KOMBI-DÄMPFER

# REINER DAMPF FÜR UNVERFÄLSCHTEN GESCHMACK



Modernes Backen und Kochen setzen voll und ganz auf Heissluft-Backöfen und Kombi-Dämpfer von WIESHEU. Neben der normalen Hitze kommt dort feiner Wasserdampf als bedeutender Back- und Garparameter zum Einsatz, der das Spektrum der Back- und Garmethoden enorm erweitert. Kurzum: Heissluft-Backöfen und Kombi-Dämpfer von WIESHEU sind in Bäckereien, Fleischereien, Tankstellen und im Lebensmitteleinzelhandel hochproduktive Allround-Genies.

Eine zuverlässige Wasseroptimierung ist für die Dampferzeugung in Ihren WIESHEU-Öfen sehr wichtig. Steamax-Filterkerzen von water+more wurden speziell für diese Aufgabe optimiert. Absolut zuverlässig entfernen sie unerwünschte Bestandteile aus dem Trinkwasser. Das Ergebnis kann sich in jeder Hinsicht sehen lassen – für Ihr Back- und Gargut, Ihre WIESHEU-Geräte und Ihren Geldbeutel!

## Technische Daten

	steamax Typ <b>S</b>	steamax Typ <b>M</b>	steamax Typ <b>L</b>	steamax Typ <b>XL</b>	
Anschlussgewinde (in/out)	3/8"	3/8"	3/8"	3/8"	
Eingangsdruck, min.-max. in bar	2-8	2-8	2-8	2-8	
Wassertemperatur, min.-max. in °C	4-30	4-30	4-30	4-30	
Umgebungstemperatur, min.-max. in °C	4-40	4-40	4-40	4-40	
Gesamthöhe ohne Bügel (A) in mm	345	465	505	505	
Gesamthöhe mit Bügel (B) in mm	370	490	530	530	
Anschlusshöhe (C) in mm	340	460	500	500	
Abstand zum Boden (D) in mm	65	65	65	65	
Einbaulänge (E) in mm	126	126	126	126	
Filterkerzen Ø (F) in mm	88	130	150	150	
Gewicht in kg, ca.	1,5	3,0	4,1	4,3	

# PERFEKTE TECHNIK FÜR PERFEKTE RESULTATE



## Einstellungen und Kapazitäten für Backöfen/Kombi-Dämpfer

Bestimmung der Karbonathärte Karbonathärte in °KH	Verschnitteinstellung Einstellung		Filterkapazität in Liter							
			steamax S		steamax M		steamax L		steamax XL	
			0	1	0	1	0	1	0	1
7	0	1	868	976	3096	3483	4360	4904	6349	7143
8	0	1	759	854	2709	3048	3815	4291	5555	6250
9	0	1	675	759	2408	2709	3391	3814	4938	5556
10	0	1	607	683	2167	2438	3052	3433	4444	5000
11	0	1	552	621	1970	2216	2775	3121	4040	4545
12	0	1	506	569	1806	2032	2543	2861	3703	4167
13	0	1	467	525	1667	1875	2348	2641	3418	3846
14	0	1	434	488	1548	1741	2180	2452	3174	3571
15	0	1	405	455	1445	1625	2035	2289	2963	3333
16-18	0	1	337	379	1204	1354	1696	1907	2469	2778
19-21	0	1	289	325	1032	1161	1453	1635	2116	2381
22-24	0	1	253	285	903	1016	1272	1430	1852	2083
25	0	1	225	253	803	903	1130	1271	1646	1852

# BESTES WASSER FÜR BESTE ÖFEN



## WIESHEU-Backöfen und steamax-Filterkerzen – perfekt für: Ihr Back- und Gargergebnis

- Backwaren – mit edler Kruste und fluffigem Kern
- Gartengemüse – wertstoffschonend gegart und mit gesunder Farbe
- Schmoren in Vollendung – mit feinen Röstaromen außen und saftigem Fleisch innen

## Ihre Investition

- Schutz des Dampferzeugers und des Garraums vor Verkrustungen
- Keine Ablagerungen auf der Glastüre – immer freie Sicht auf das Back- und Gargut
- Steigerung der Verfügbarkeit und Langlebigkeit Ihrer WIESHEU-Öfen

## Ihren wirtschaftlichen Erfolg

- Hohe Produktivität ohne kalkbedingte Betriebsunterbrechung
- Sparsam ohne kostspielige Reparaturen
- Kostenbewusst mit bis zu 80 % weniger Service- und Betriebskosten

## steamax-Filterkerzen mit Top-Technologie

- Konstante Wasserqualität
- Sehr kompakt – für jede Einbausituation
- Praktisch – horizontal und vertikal einsetzbar
- Flexibel – ein Anschlusskopf für alle Filtergrößen
- Aktivkohlevlies – unterstreicht den ursprünglichen Geschmack der Speisen
- 4-Stufen-Filtration – für optimales partikelfreies Wasser
- Bedienerfreundliche Anlusstechnik
- Direkte, einmalige Bypass-Einstellung am Filterkopf
- Automatisches Schließventil bei Filterwechsel
- Schwenkbare Wandhalterung



WIESHEU GmbH · Daimlerstraße 10

71563 Affalterbach · Germany

Phone +49 7144 303-0

Fax +49 7144 303-111

[www.wiesheu.de](http://www.wiesheu.de) · [info@wiesheu.de](mailto:info@wiesheu.de)

Service-Hotline 0800 3036699