

WIESHEU

TrayMotion

**Das automatische
Beladungssystem**



Die effiziente und
kostensparende
Allround-Lösung

TrayMotion[®]



Was ist TrayMotion?

TrayMotion revolutioniert und entzerrt den Backprozess. Der Backofen wird automatisch beschickt und die Backwaren werden punktgenau am Backzeitende ausgegeben. Aufgrund dieser Automatisierung erhalten Sie zu-

verlässig eine gleichbleibend gute Backqualität, profitieren von Energieeinsparung und haben eine deutliche Zeit- und Arbeitsentlastung. Zudem sorgt die grafische und intuitive Benutzerführung für eine vereinfachte Handhabung.



Backen in 3 einfachen Schritten

1. Beladenen Beschickungswagen vor dem Ofen platzieren
2. Gewünschtes Backprogramm starten
Alle folgenden Schritte, bis die Backwaren bereit für die Auslage sind, übernimmt TrayMotion
3. Beschickungswagen mit der gebackenen Ware zur Auslage fahren



Beschickungssystem TrayMotion

Robust und perfekt in der Handhabung für die automatisierte Anwendung



Zeit- und Arbeitsentlastung

ohne TrayMotion



mit TrayMotion



- ✓ Wegfall von Laufwegen
- ✓ Keine Ablenkung durch anstehende Tätigkeiten am Ofen
- ✓ Steigerung der Prozesssicherheit
- ✓ Steigerung der Backqualität durch einfach reproduzierbare sowie gleichmäßige Backergebnisse

Beispiel-Rechnung für eine Filiale mit einer TrayMotion Backstation

Annahme Lohnkosten:

14,50 € / Stunde + 40 % Lohnnebenkosten
= 20,30 € pro Stunde



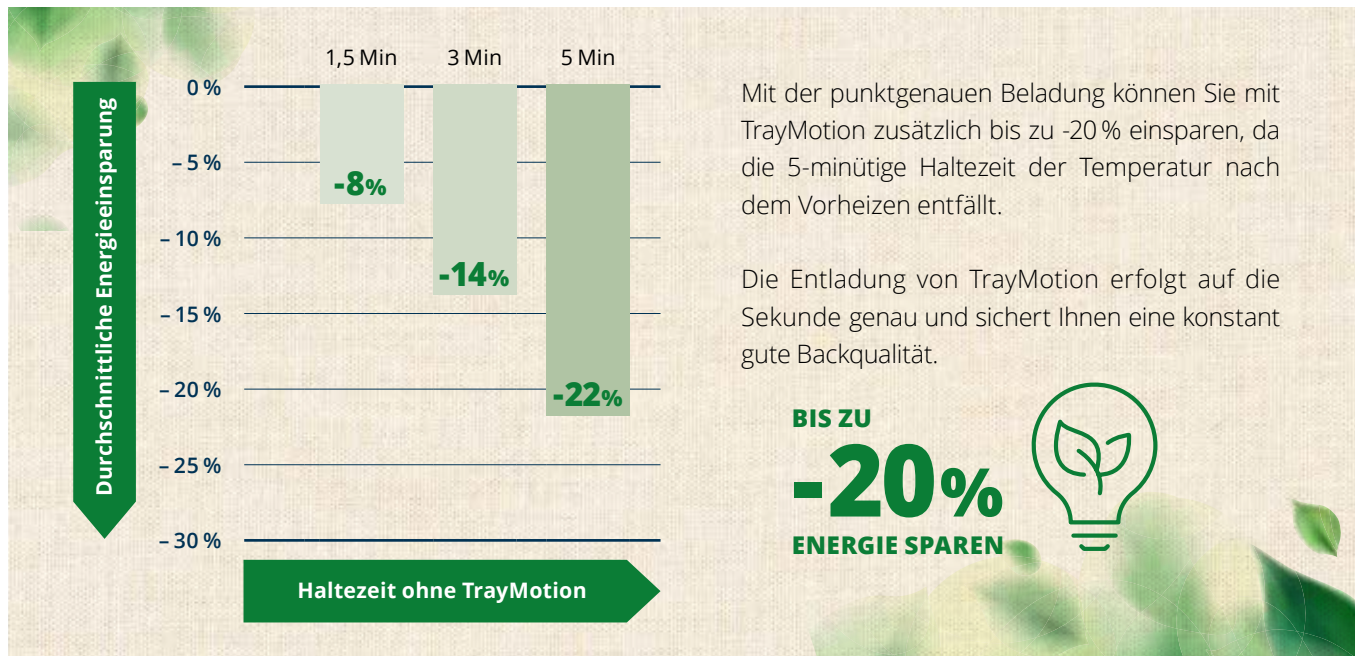
Personalkosten:

Einsparung pro Tag **20,30 €**
Einsparung im Jahr (310 Arbeitstage) **6.293,00 €**

- 🔄 Zugewinn an Flexibilität
- 🕒 Deutliche Reduzierung des Zeitaufwands für Backprozesse für die Filialmitarbeiter

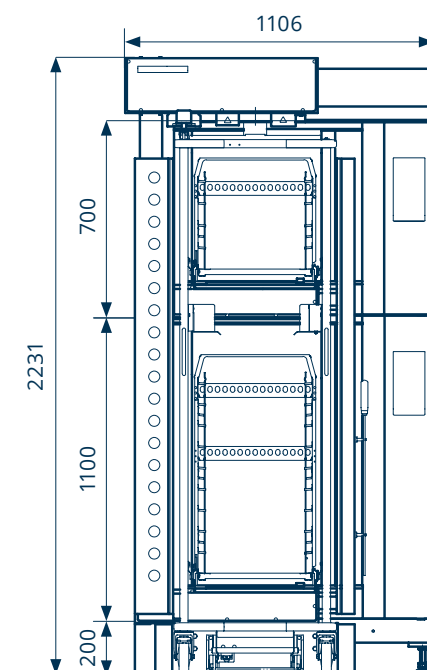
- 👤 Erhöhte Stundenleistung
- 🛡️ Ressourcensparend
- 👥 Mehr verkaufsaktive Zeit

Energie sparen und Backqualität sichern



Technische Details

	TrayMotion Dibas blue2 S/L	TrayMotion Dibas blue2 M vario
Anzahl Auflagen Bleche	5 / 10	7 / 7
Blechmaß (mm)	600 × 400	600 × 400
Blechabstand (mm)	80	80
Außenmaße (B × T × H in mm)*	1106 × 1468 × 2231	1106 × 1468 × 2231
Anschlusswerte		
— Netz	230 V AC	230 V AC
— Frequenz	50 – 60 Hz	50 – 60 Hz
— Stromaufnahme	13,9 A / 27,5 A	16,1 A / 16,1 A
— Anschlussleistung	9,6 kW / 19 kW	11,1 kW / 11,1 kW
Wasserdruck (kPA)	150 – 600	150 – 600



* Abmessungen beziehen sich auf die Gesamtfläche: Ladenbackofen Dibas blue2 + TrayMotion



Follow us!

WIESHEU

Schleifwiesenstr. 27 71723 Großbottwar Deutschland
Telefon +49 7148 1629-0 info@wiesheu.de www.wiesheu.de