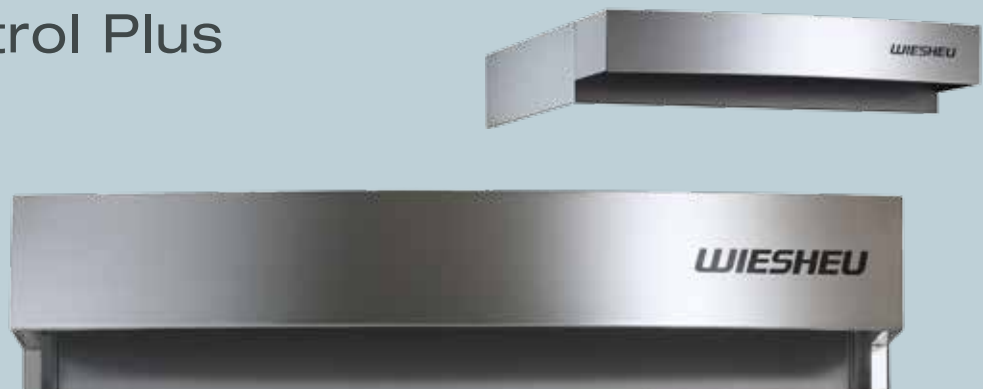


Ablufthaube SensorControl Plus



DIE ABLUFTHAUBE

- ANWENDUNG UND FUNKTION: Sehr hohe und gleichmäßige Kondensationsleistung über einen langen Zeitraum
- HERAUSNEHMBARER DAMPFKONDENSATOR: Leicht zu Reinigen
- STRÖMUNGSVERHÄLTNISSE: Vollständige Trennung von Kühl- und Abluft
- AUFSTELLBEREICH: Geringe Bauhöhe der Ablufthaube
- LEBENSDAUER: Lange Funktionalität der Ablufthaube
- SERVICE: Wartungsfreundlich konstruiert
- KONDENSATIONSLEISTUNG: Beim parallelen Backen von Kaiserbrötchen im Dibas 64 S/L Vario, bei einer Raumtemperatur von 20 °C wird eine Kondensatmenge von 2,2 Liter erreicht
- ENERGIEEFFIZIENZ: Automatischer Abschalt- und Stand-by-Modus

OPTIONEN

Dunstfang-Tiefe (mm)	Ablufthaube 64 / 68:	300 / 160
	Ablufthaube 86:	300 / 190
	Ablufthaube B 15 / 124 / 128:	300
Dunstfang	mit Logo / ohne Logo	
Design	Edelstahl oder Nostalgie	

TECHNISCHE DETAILS

	Ablufthaube 64 Art.-Nr. X0564	Ablufthaube 68 Art.-Nr. X0568	Ablufthaube 86 Art.-Nr. X0586
Außenmaße (B x T x H in mm)	930 x 1060 x 190	930 x 1460 x 190	1130 x 1260 x 190
Anschlusswerte			
Netz	200 - 240 V	200 - 240 V	200 - 240 V
Frequenz	50/60 Hz	50/60 Hz	50/60 Hz
Stromaufnahme	0,6 - 1,0 A	0,6 - 1,0 A	0,6 - 1,0 A
Anschlussleistung	0,12 - 0,25 kW	0,12 - 0,25 kW	0,12 - 0,25 kW
Gewicht (kg)	32	40	40

	Ablufthaube B 15 Art.-Nr. X0565	Ablufthaube 124 Art.-Nr. X0524	Ablufthaube 128 Art.-Nr. X0524
Außenmaße (B x T x H in mm)	1000 x 1060 x 190	1530 x 1175 x 190	1530 x 1575 x 190
Anschlusswerte			
Netz	200 - 240 V	200 - 240 V	200 - 240 V
Frequenz	50/60 Hz	50/60 Hz	50/60 Hz
Stromaufnahme	0,6 - 1,0 A	0,6 - 1,0 A	0,6 - 1,0 A
Anschlussleistung	0,12 - 0,25 kW	0,12 - 0,25 kW	0,12 - 0,25 kW
Gewicht (kg)	34	45	54

TECHNISCHE DATEN BEISPIEL ABLUFTHAUBE 64

Lüffördermenge max.	705 m ³ / H
Luftaustrittsgeschwindigkeit max.	14,3 m / s
Drehzahl	2500-2600 1 / min
Kondensator	3,5 µF / 450 VDB
Ablufttemperatur	90 °C
Zulässige Betriebstemperatur	-10 – +35 °C
Kondensattemperatur	70 °C
Lautstärke bei max. Leistung	60 dB

Technische Änderungen vorbehalten.